

**Országos  
kompetenciamérés  
2017**



---

**FIT-jelentés**  
**Intézményi jelentés**  
8. évfolyam

**Újbudai Grosics Gyula Sport Általános Iskola**  
1119 Budapest XI. kerület, Bikszádi utca 11-15.  
OM azonosító: 034978



EMBERI ERŐFORRÁSOK  
MINISZTERIUMA

 **KTATÁSI HIVATAL**



Köznevelési Mérés  
Értékelési Osztály

**FIGYELEM! Kérjük, tartsa szem előtt, hogy a 2016/2017. tanévtől a képzési formák elnevezései megváltoztak. A jelentésben a hatályos köznevelési törvényben felsorolt képzési formák megnevezései szerepelnek: a korábbi szakközépiskola szakgimnáziumként, a korábbi szakiskola szakközépiskolaként, a korábbi speciális szakiskola szakiskolaként került feltüntetésre.**

## Létszám adatok

A telephelyek kódtáblázata

|   |  |
|---|--|
| A | 001 - Újbudai Grosics Gyula Sport Általános Iskola (általános iskola)<br>(1119 Budapest, Bikszádi utca 11-15.) |
|---|--|

Az intézmény létszámadatai a 8. évfolyamon

| A telephely kódja | Képzési típus    | Tanulók száma |             |                   |              |             |                             |                         |
|-------------------|------------------|---------------|-------------|-------------------|--------------|-------------|-----------------------------|-------------------------|
|                   |                  | Összesen      | SNI tanulók | Mentesült tanulók | BTMN tanulók | HHH tanulók | Jelentésre jogosult tanulók | A jelentésben szereplők |
| A                 | Általános iskola | 38            | 0           | 0                 | 2            | 0           | 38                          | 38                      |
| <b>Összesen</b>   |                  | <b>38</b>     | <b>0</b>    | <b>0</b>          | <b>2</b>     | <b>0</b>    | <b>38</b>                   | <b>38</b>               |

A korábbi mérésekben eredménnyel rendelkezőkre vonatkozó létszám adatok

| A telephely kódja | Képzési típus    | Tanulók száma   |   | A telephelynek van-e az előzetes eredmény alapján becsült várható eredménye? |
|-------------------|------------------|---|---|--|
|                   |                  | Ebben a jelentésben szereplők (előző táblázat utolsó oszlopa) | Ebből a 2015-ös mérésben eredménnyel rendelkeznek |  |
| A                 | Általános iskola | 38  | 38  | Van  |
| <b>Összesen</b>   |                  | <b>38</b>   | <b>38</b>   |  |

A Tanulói háttérkérdőívre és a családháttér-indexre vonatkozó létszám adatok

| A telephely kódja | Képzési típus    | Tanulók száma         |                              |                | A telephelynek van-e CSH-indexe? |
|-------------------|------------------|-----------------------|------------------------------|----------------|----------------------------------|
|                   |                  | Jelentésre jogosultak | Tanulói kérdőívet kitöltötte | Van CSH-indexe |                                  |
| A                 | Általános iskola | 38                    | 36                           | 32             | Van                              |
| <b>Összesen</b>   |                  | <b>38</b>             | <b>36</b>                    | <b>32</b>      |                                  |

Az intézmény jelentésre jogosult tanulóinak előző év végi matematikajegye

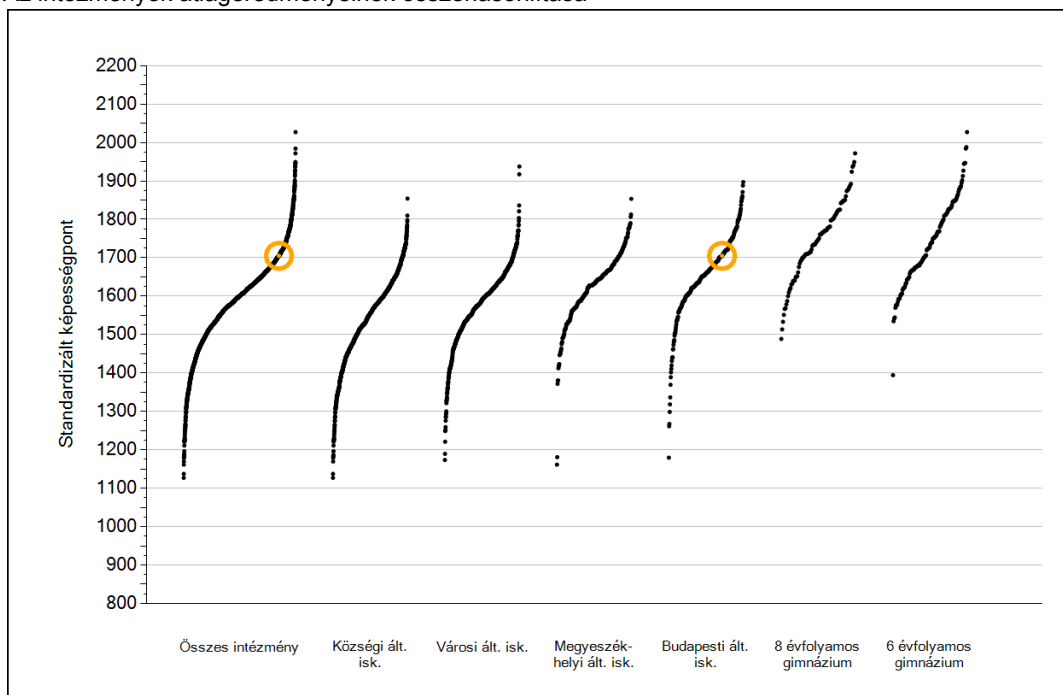
| A telephely kódja | Képzési típus    | Szerepel-e a jelentésben?        | Előző év végi matematikajegy |          |          |          |           |          | Összesen  |
|-------------------|------------------|----------------------------------|------------------------------|----------|----------|----------|-----------|----------|-----------|
|                   |                  |                                  | -                            | 1        | 2        | 3        | 4         | 5        |           |
| A                 | Általános iskola | Jelentésben szereplők            | 1                            | 0        | 3        | 9        | 18        | 7        | 38        |
|                   |                  | Jelentésben nem szereplők        | 0                            | 0        | 0        | 0        | 0         | 0        | 0         |
| <b>Összesen</b>   |                  | <b>Jelentésben szereplők</b>     | <b>1</b>                     | <b>0</b> | <b>3</b> | <b>9</b> | <b>18</b> | <b>7</b> | <b>38</b> |
|                   |                  | <b>Jelentésben nem szereplők</b> | <b>0</b>                     | <b>0</b> | <b>0</b> | <b>0</b> | <b>0</b>  | <b>0</b> | <b>0</b>  |



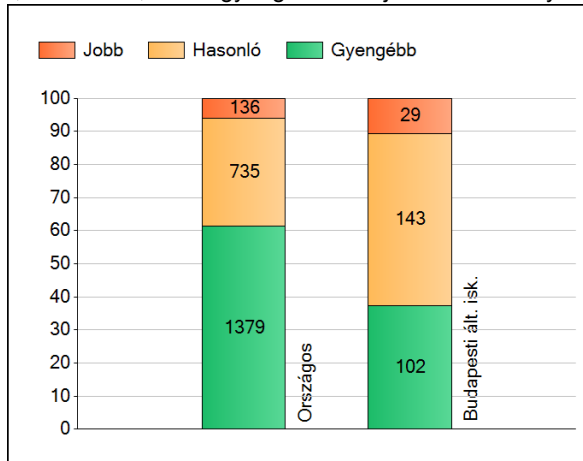
**Matematika**

## 1a Átlageredmények

Az intézmények átlageredményeinek összehasonlítása



A szignifikánsan jobban, hasonlóan, illetve gyengébben teljesítő intézmények száma és aránya (%)

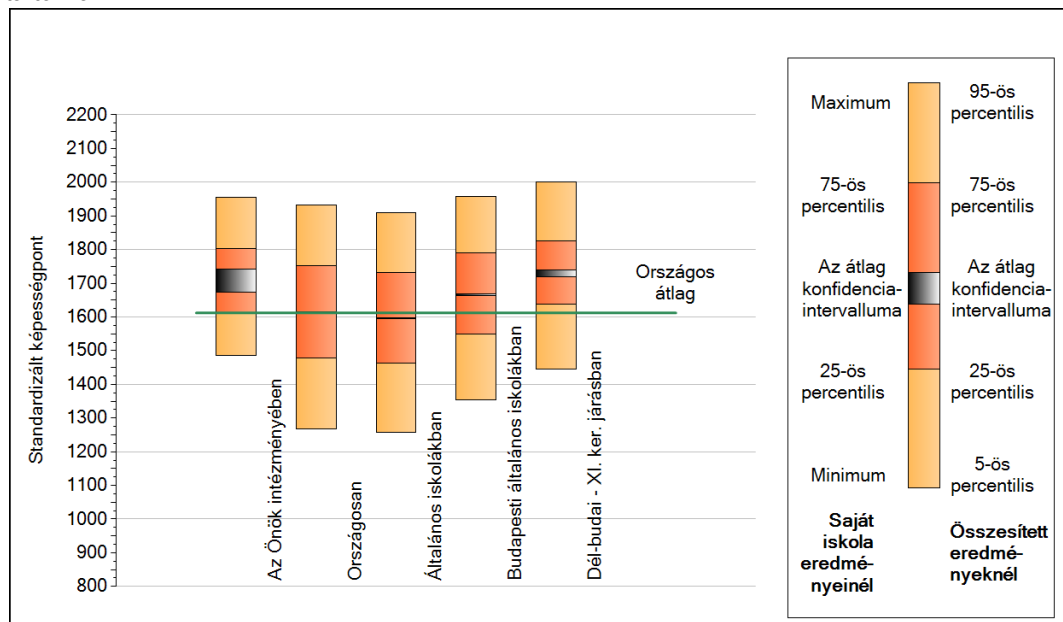


A tanulók átlageredménye és az átlag megbízhatósági tartománya (konfidencia-intervalluma)

| Az Önök intézményében               | 1705 (1673;1741) |
|-------------------------------------|------------------|
| Országosan                          | 1612 (1611;1613) |
| Általános iskolákban                | 1595 (1594;1596) |
| Községi általános iskolákban        | 1543 (1540;1545) |
| Városi általános iskolákban         | 1583 (1581;1585) |
| Megyeszékhelyi általános iskolákban | 1640 (1638;1644) |
| Budapesti általános iskolákban      | 1666 (1662;1669) |
| 8 évfolyamos gimnáziumokban         | 1760 (1754;1764) |
| 6 évfolyamos gimnáziumokban         | 1755 (1752;1759) |

## 1b A képességeloszlás néhány jellemzője

A tanulók képességeloszlása az Önök intézményében és azokban a részpopulációkban, amelyekbe Önök is tartoznak

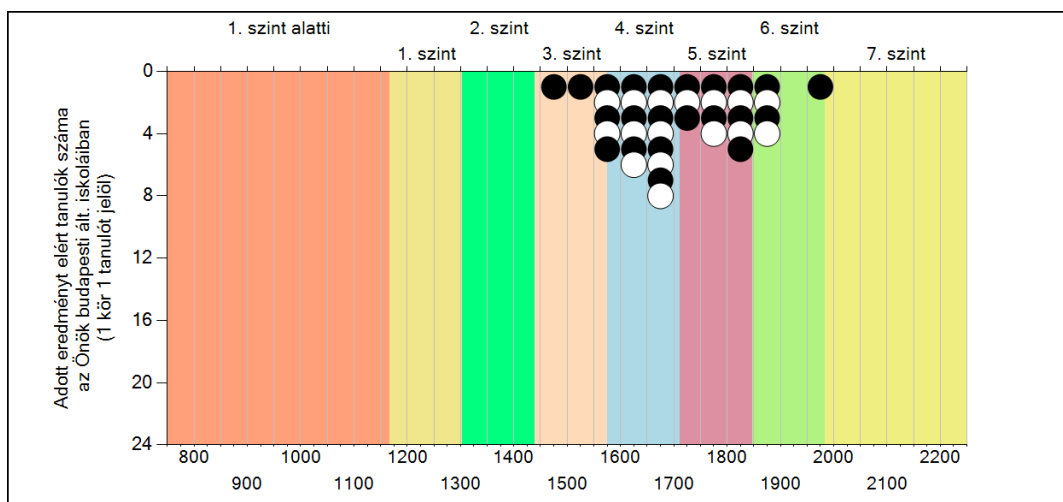
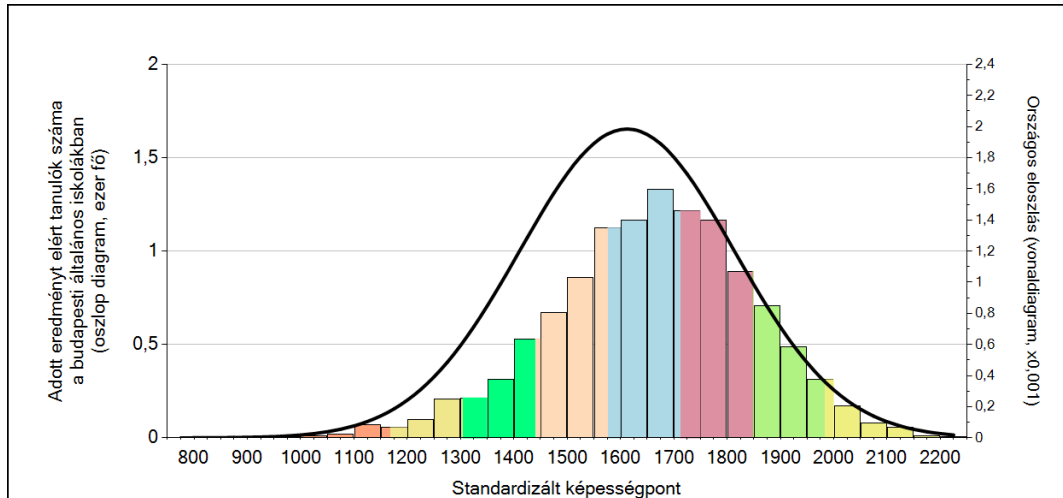


A tanulók képességeloszlása az egyes részpopulációkban

|                                | Min. / 5-ös perc. | 25-ös perc. | Átlag       | (konf. int.)       | 75-ös perc. | Max. / 95-ös perc. |
|--------------------------------|-------------------|-------------|-------------|--------------------|-------------|--------------------|
| <b>Az Önök intézményében</b>   | <b>1486</b>       | <b>1611</b> | <b>1705</b> | <b>(1673;1741)</b> | <b>1802</b> | <b>1954</b>        |
| Országosan                     | 1268              | 1478        | 1612        | (1611;1613)        | 1751        | 1933               |
| Általános iskolákban           | 1257              | 1463        | 1595        | (1594;1596)        | 1732        | 1910               |
| Budapesti általános iskolákban | 1353              | 1549        | 1666        | (1662;1669)        | 1791        | 1957               |
| Dél-budai - XI. ker. járásban  | 1445              | 1639        | 1729        | (1720;1740)        | 1827        | 2001               |

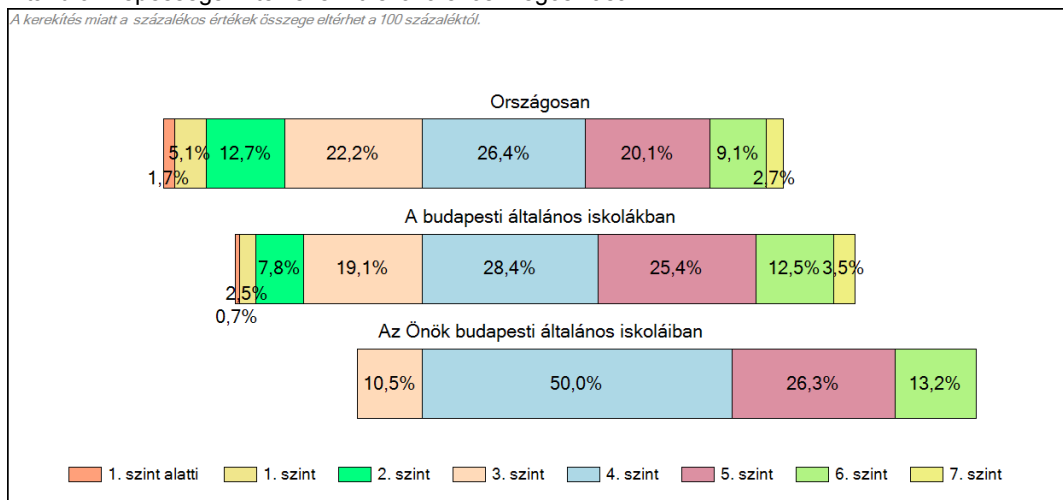
## 1c Képességeloszlás

Az országos eloszlás, valamint a tanulók eredményei a budapesti általános iskolákban és az Önök budapesti általános iskoláiban



### A tanulók képességszintek szerinti százalékos megoszlása

*A keretítés miatt a százalékos értékek összege eltérhet a 100 százaléktól.*



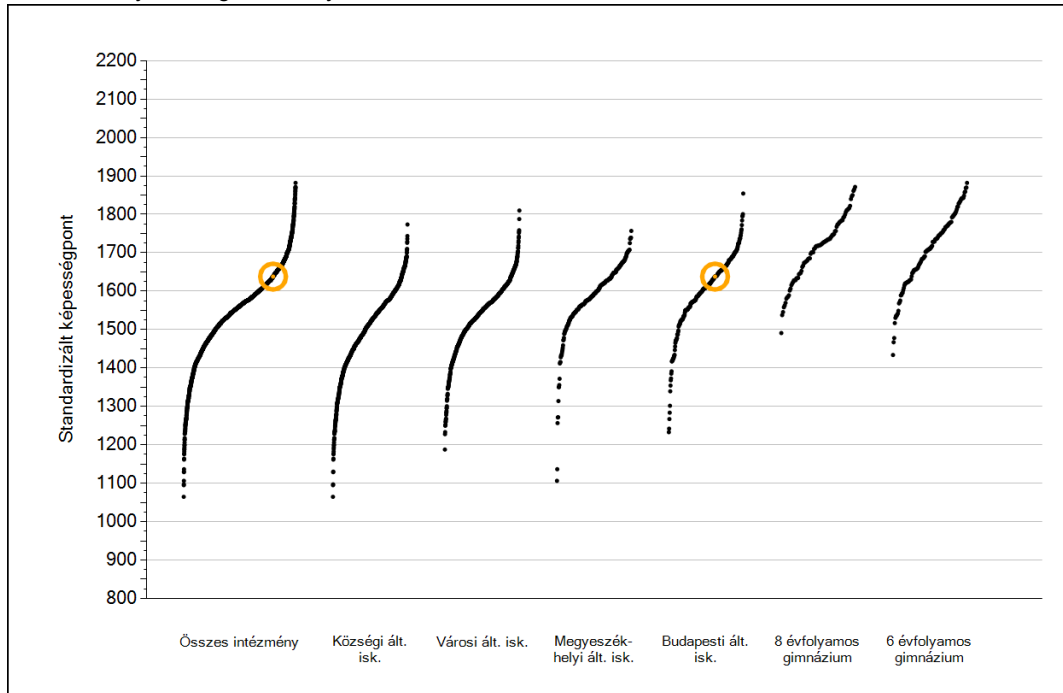


**Szövegértés**

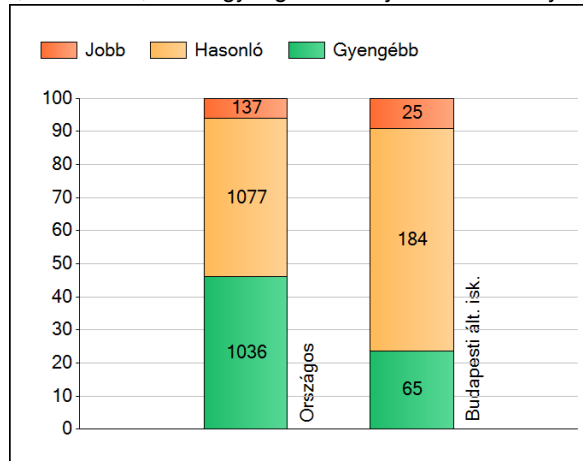
1a

## Átlageredmények

Az intézmények átlageredményeinek összehasonlítása



A szignifikánsan jobban, hasonlóan, illetve gyengébben teljesítő intézmények száma és aránya (%)



A tanulók átlageredménye és az átlag megbízhatósági tartománya (konfidencia-intervalluma)

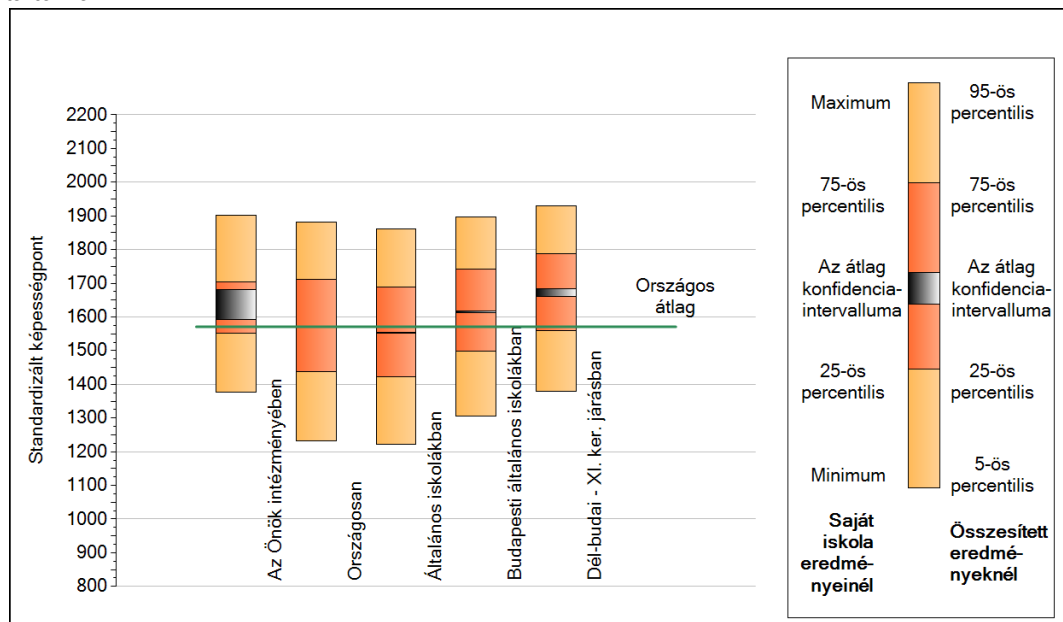
|                                     |                         |
|-------------------------------------|-------------------------|
| <b>Az Önök intézményében</b>        | <b>1638 (1592;1681)</b> |
| Országosan                          | 1571 (1570;1572)        |
| Általános iskolákban                | 1553 (1552;1554)        |
| Községi általános iskolákban        | 1503 (1500;1505)        |
| Városi általános iskolákban         | 1544 (1542;1546)        |
| Megyeszékhelyi általános iskolákban | 1599 (1597;1602)        |
| Budapesti általános iskolákban      | 1616 (1612;1618)        |
| 8 évfolyamos gimnáziumokban         | 1717 (1713;1722)        |
| 6 évfolyamos gimnáziumokban         | 1719 (1715;1724)        |



1b

## A képességeloszlás néhány jellemzője

A tanulók képességeloszlása az Önök intézményében és azokban a részpopulációkban, amelyekbe Önök is tartoznak



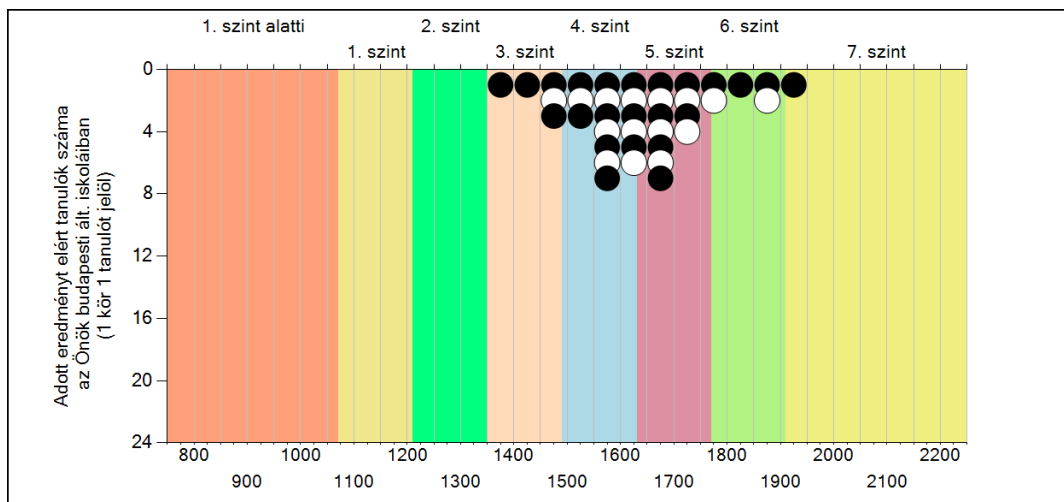
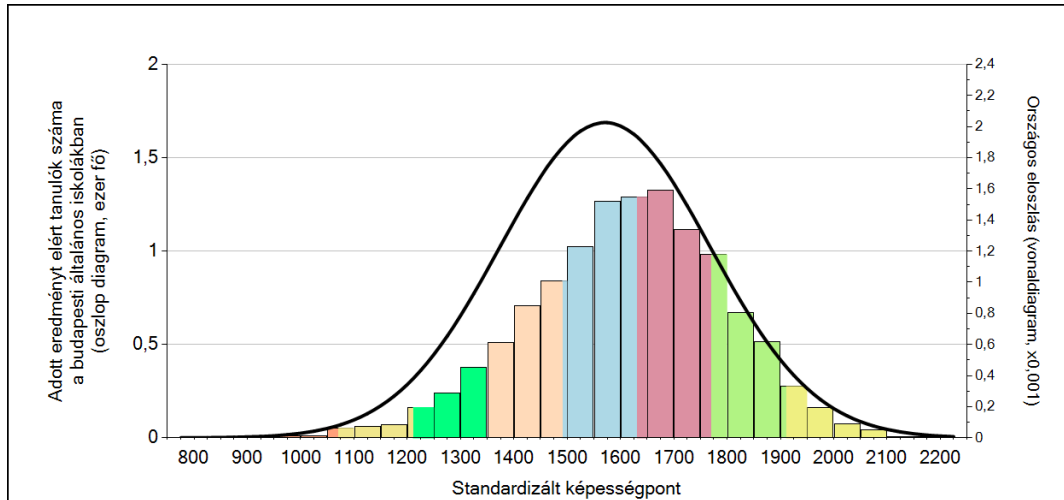
A tanulók képességeloszlása az egyes részpopulációkban

|                                | Min. / 5-ös perc. | 25-ös perc. | Átlag       | (konf. int.)       | 75-ös perc. | Max. / 95-ös perc. |
|--------------------------------|-------------------|-------------|-------------|--------------------|-------------|--------------------|
| <b>Az Önök intézményében</b>   | <b>1376</b>       | <b>1552</b> | <b>1638</b> | <b>(1592;1681)</b> | <b>1703</b> | <b>1901</b>        |
| Országosan                     | 1233              | 1437        | 1571        | (1570;1572)        | 1711        | 1882               |
| Általános iskolákban           | 1223              | 1422        | 1553        | (1552;1554)        | 1690        | 1861               |
| Budapesti általános iskolákban | 1306              | 1498        | 1616        | (1612;1618)        | 1741        | 1897               |
| Dél-budai - XI. ker. járásban  | 1380              | 1560        | 1670        | (1660;1684)        | 1787        | 1929               |

Szövegtetés

# 1c Képességeloszlás

Az országos eloszlás, valamint a tanulók eredményei a budapesti általános iskolákban és az Önök budapesti általános iskoláiban



## A tanulók képességszintek szerinti százalékos megoszlása

